

Cara virtù che fai à2

Giammateo Asola

Quelle: Madrigali a due voci - Venetia - G. Vincenti - 1587

B I

B II

7

13

20

26

32

38

Ca - ra vir - tu che fa - i, lo spir-to ca-ro'a Di - o, ond' ei -

lo mi - ra, ond' e - i lo mi - ra con - pie-to - si ra -

- o, ond' ei - lo mi - ra, ond' e - i lo mi - ra con -

i, et e-gl'il suo de - si - o, la sua spe - me il suo be - ne, per

- pie-to - si ra - i, et e-gl'il suo de - si - o, la sua spe - me il -

te ferm' in lui tie - ne, n'è mai par-tir si vo - le, n'è mai par -

- suo be - ne, per te ferm' in lui tie - ne, n'è mai par - tir si

tir si vo - le, n'è mai par - tir si vo - le, da lu - i, per tutt' il

vo - le, n'è mai par - tir si vo - le, n'è mai par - tir si vo - le, da

ben, per tutt' il ben, ch'è sott' il so - le, ch'è sott' il so -

lu - i, per tutt' il ben, per tutt' il ben, ch'è sott' il so -

le, per tut-to'il ben, ch'è sott' il so - le, ch'è sott' il so - le.

le, ch'è sott' il so - le, per tut-to'il ben, ch'è sott' il so - le.

Quelle: Madrigali a due voci - Venetia - G. Vincenti - 1587

5
Ca - ra vir - tu che fa - i, lo spir-to ca-ro'a Di -

10
- o, ond' ei lo mi - ra, ond' e i lo

15
mi - ra con pie-to - si ra - i, et e - gl'il suo de -

20
si - o, la sua spe - me il suo be - ne, per

25
te ferm' in lui tie - ne, n'è mai par-tir si vo - le,

30
n'è mai par - tir si vo - le, n'è mai par - tir si vo - le, da

35
lu - i, per tutt' il ben, per tutt' il ben, ch'è sott' il

40
so - le, ch'è sott' il so - le, per tut-to'il ben, ch'è

sott' il so - le, ch'è sott' il so - le.

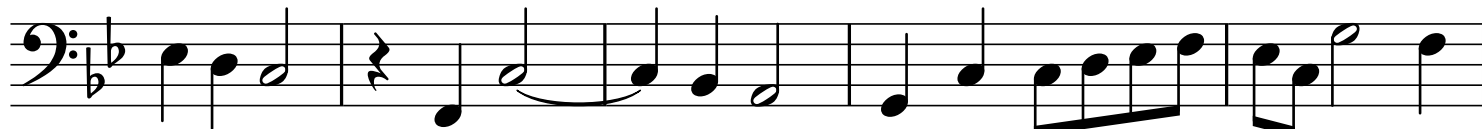
Quelle: Madrigali a due voci - Venetia - G. Vincenti - 1587

2



Ca - ra vir - tu che fa - i, lo spir-to ca-ro'a Di -

7



- o, ond' ei lo mi - ra, ond' e - i lo

12



mi - ra con pie-to - si ra - i, et e-gl'il suo de -

17



si - o, la sua spe - me il suo be - ne, per

22



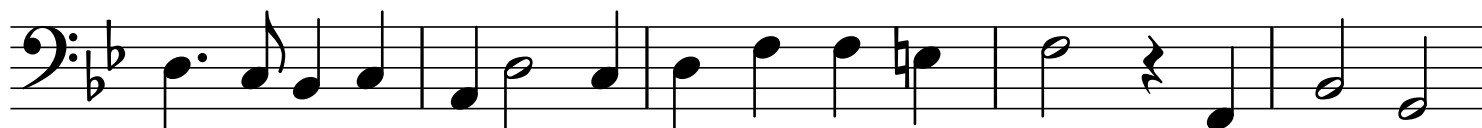
te ferm' in lui tie - ne, n'è mai par-tir si vo - le,

27



n'è mai par - tir si vo - le, n'è mai par - tir si vo -

31



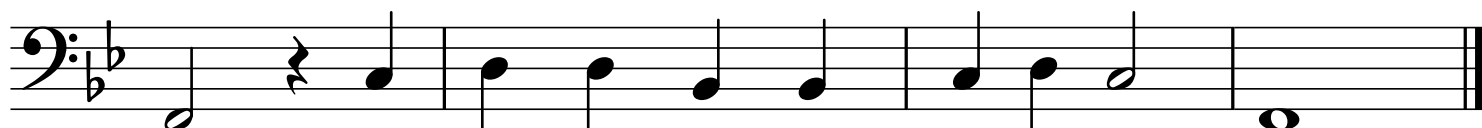
le, da lu - i, per tutt' il ben, per tutt' il

36



ben, ch'è sott' il so - le, ch'è sott' il so -

40



le, per tut - to'il ben, ch'è sott' il so - le.